

## IMMEUBLE RÉSIDENTIEL

Genève / GE

**Maître de l'ouvrage:** Realimmo SA, Genève

**Architecte:** GM Architectes Associés, Genève

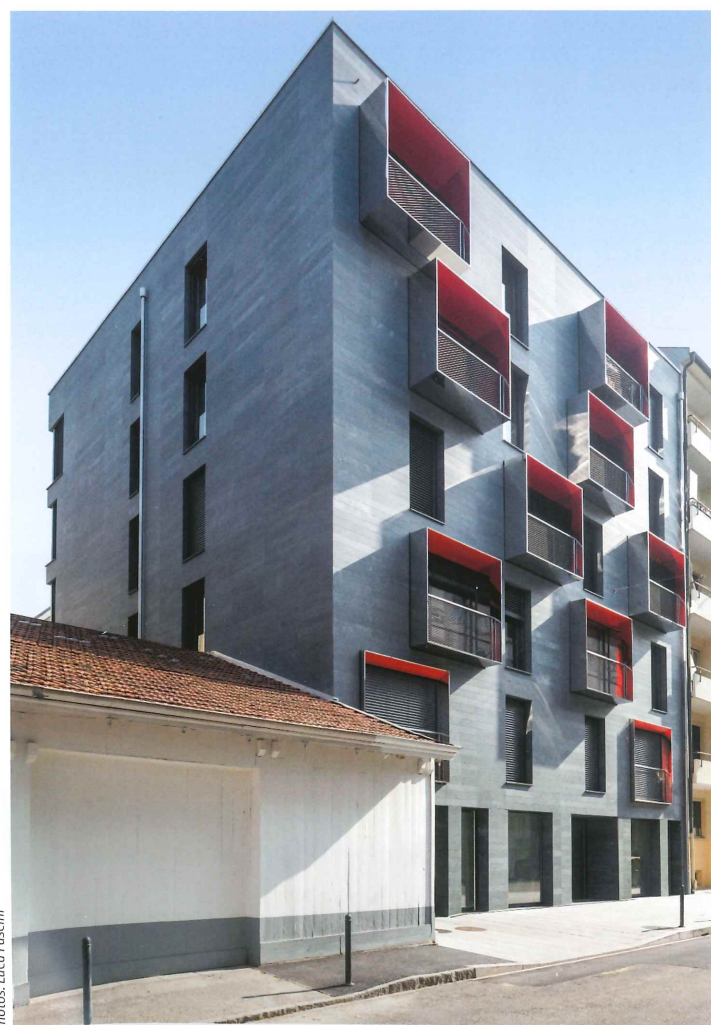
**UN MONOLITHE EN PIERRE NATURELLE S'IMPOSE À L'AVENUE DE LA GRENADE, AU CŒUR DES EAUX-VIVES** ■ *A l'entrée, sur le mur de gauche, un 15 aux lignes épurées se calque sur l'esthétique contemporaine de la réalisation qui abrite quatorze appartements locatifs sur sept niveaux d'une hauteur totale de 18 m.*

### Un mix improbable

Qui l'eût cru... En effet, réussir l'intégration brillante d'un bâtiment futuriste dans un quartier traditionnel des Eaux-Vives représentait un défi de taille. La zone à bâtir appartenait à une famille privée qui souhaitait valoriser la parcelle jouxtant son immeuble sis au

106 rue des Eaux-Vives. Un joli pré de 549 m<sup>2</sup> s'étendait donc à cet endroit, sur l'avenue de la Grenade, formant ainsi une dent creuse au centre du quartier. Par la suite, la société Realimmo fit l'acquisition du terrain et choisit le bureau GM Architectes pour optimiser la surface à travers un projet original et novateur,

toutefois dans le respect absolu du contexte architectural avoisinant. Nichée dans une rue étroite, contrairement à ce que son nom «avenue» indique, enclavée entre une maisonnette classique et un immeuble des années 60 rénové, la situation offrait une marge de manœuvre plutôt restreinte aux architectes.



Afin de casser la monotonie des immeubles existants, le bureau et le maître de l'ouvrage optèrent pour une esthétique de la façade qui tranche dans le vif. Ainsi est sorti de terre un bloc brut de porphyre d'Inde, dont les tons gris anthracite se mélangent subtilement à des nuances gris-vert, afin de rappeler les couleurs du lac, qu'on distingue au loin.

Les fenêtres sont disposées en quinconce de manière aléatoire, tout en respectant l'horizontalité des balcons des édifices environnants. La pose des pierres à l'horizontale permet également de suivre ce principe. Mais ce qui rend le résultat spectaculaire, ce sont les cadres sur les bow-windows, réalisés en inox poli miroir et aluminium thermolaqué rouge, qui se détachent dans l'espace et habillent la façade tout en la protégeant. Pourquoi rouge? La réponse se trouve dans le nom de la rue...

La parade réside dans le fait que les pourtours extérieurs de ces «boîtes» sont polis miroir, mais le mélange savamment étudié des bords

rouges ou miroir à l'intérieur conduit à un méli-mélo de couleurs, de reflets, de perspectives ouvertes, de vues de la rue ou/et des vis-à-vis. Tout se confond, tout se rejoint, tout se sépare: la façade en devient presque dansante. Les grillages des garde-corps en aluminium, constitués de croisillons disposés en losanges, marquent le rythme.

### Richesse intérieure

Si la façade transmet une force de caractère indéniable, derrière ses murs se cache un charme plus discret, plus calme, à travers des tons sobres, taupe, gris et marron. Mais dis-

cret ne veut pas dire impersonnel. Toutes les finitions ont été étudiées dans leurs moindres détails. Un interphone sécurise l'entrée, et dès que le visiteur franchit le seuil, il quitte l'effervescence de la rue et se retrouve dans un havre de paix, feutré et de bon goût. Des tapis de sol en mosaïques déclinées en beige et brun privatisent le palier de chaque porte d'appartement, et se découpent joliment sur le reste du carrelage anthracite des parties communes. La cage d'escalier qui fédère les sept niveaux est ornée de luminaires design sur toute sa hauteur. Au rez-de-chaussée, deux arcades commerciales attendent pre-

#### AEROTECHNOLOGIES SA

Ventilation appartements et commerces, ventilation cage ascenseur

Ch. du Grand-Puits 38

1217 Meyrin

Tél. 022 777 46 46

Fax 022 777 46 48

E-mail: info@aerotechno.ch



#### BATIMMO SA

Isolation périphérique et crépi extérieur

Rte des Monts-de-Lavaux 1

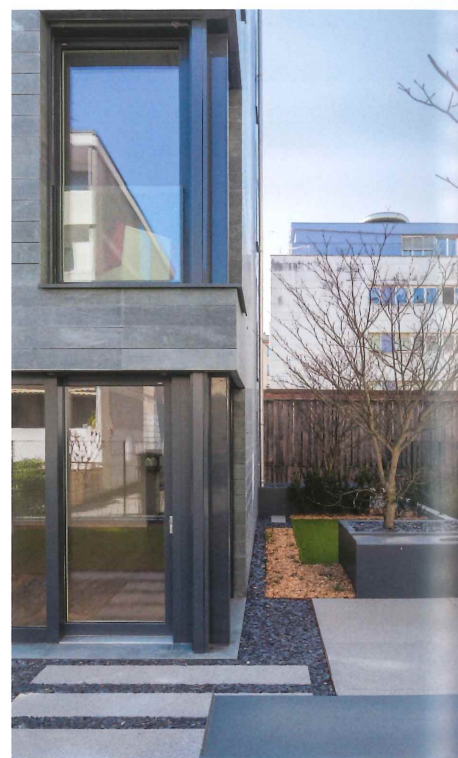
1092 Belmont-sur-Lausanne

Tél.: 021 635 65 65

Fax: 021 635 66 06

E-mail: info@batimmosa.ch

Web: www.batimmosa.ch



**DUNOYER**  
CONSTRUCTION SA

Ch. du Champ-des-Filles 33  
1228 Plan-les-Ouates

Tél. 022 794 58 01

Fax 022 794 52 12

secretariat@dunoyer-construction.ch

www.dunoyer-construction.ch

Echafaudages – Palissade – Clôture chantier  
Béton armé maçonnerie

Préparation aménagements extérieurs terrasses 1<sup>er</sup> étage

**art**  
deC©r

**Art decor SA**

**Coppolino Santo**

www.coppolino.com

E-mail: info@coppolino.com

**Conception - Décoration d'intérieur**

55, rue des Eaux-Vives

Tél. 022 349 54 49

**Showroom:** 24, rue des Vollandes

CH-1207 GENÈVE

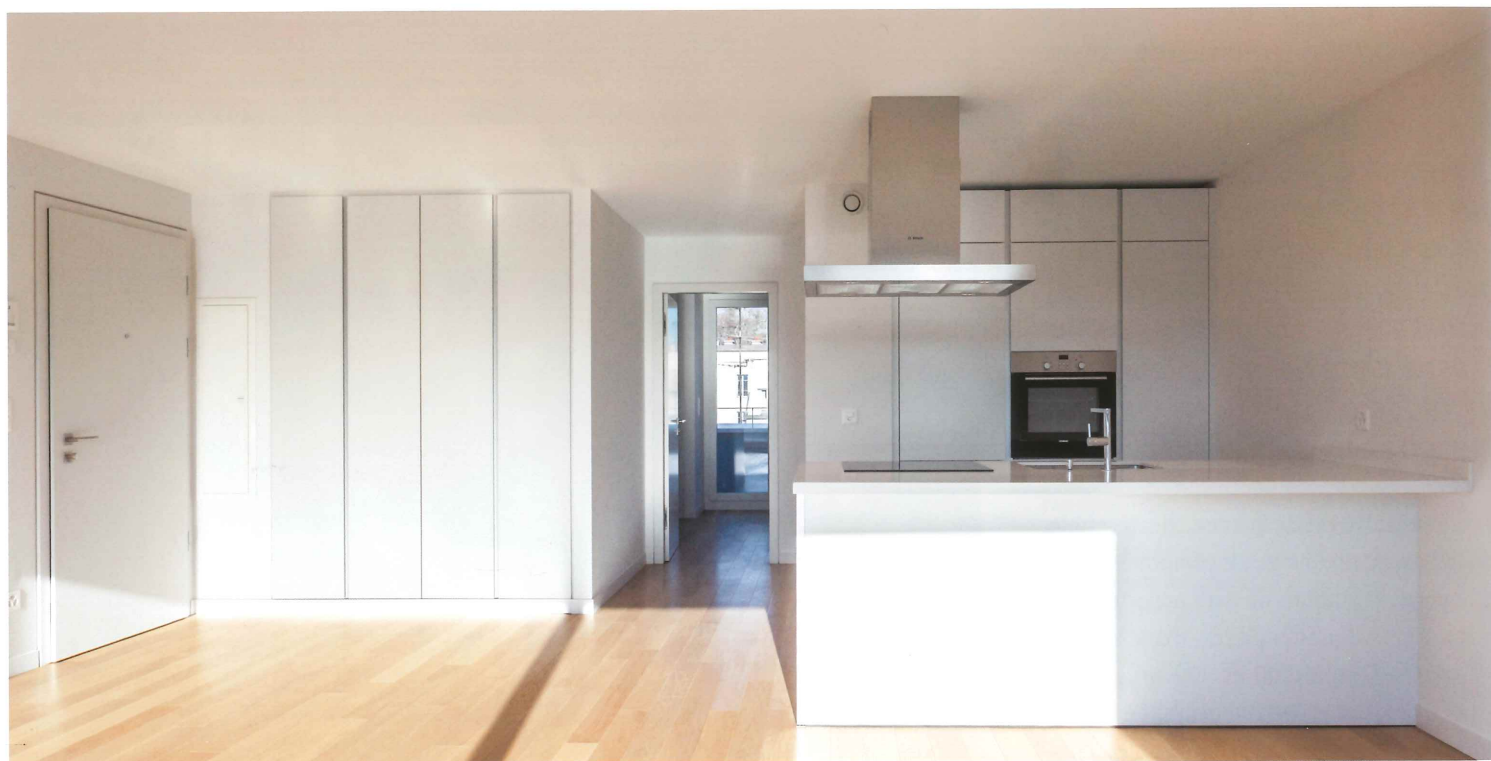
Natel 079 219 05 76

neur. Au premier étage se trouvent quatre appartements de trois pièces meublés avec un luxe contemporain. De plus, chacun possède sa propre terrasse avec jardinet, ces derniers étant aménagés sur la dalle du parking de douze places. Les quatre niveaux suivants sont constitués de un cinq-pièces et un quatre-pièces à chaque étage, et l'attique abrite deux trois-pièces. Il faut noter que tous les espaces jour se trouvent au sud côté rue, alors que les chambres à coucher sont orientées au nord, sans nuisances sonores. La priorité a été donnée à des aménagements basés sur des matériaux nobles comme le bois – au

sol du chêne déploie de larges lames – ou du grès naturel. Les cuisines ouvertes sur les séjours lumineux sont toutes équipées de mobilier haut de gamme, représenté par Bulthaup. Dans les salles de bains, les douches à l'italienne et le choix de matériel sanitaire stylisé rappellent un hôtel cinq étoiles. Cette recherche d'une esthétique maximisée a cependant été couplée au respect de l'environnement. En effet, la réalisation a obtenu le label Minergie, grâce entre autres au chauffage au gaz et aux panneaux solaires en toiture. Le chantier n'a pas présenté de problème particulier, hormis la proximité des

nappes phréatiques du lac, entre 1,80 et 2,60 m en dessous du niveau de la rue. Cet état de fait a induit des travaux spéciaux pour garantir l'étanchéité en particulier du garage, des locaux techniques et des caves. En résumé, cette réalisation de caractère a le mérite non seulement de se fondre dans la globalité d'une rue vétérane, mais offre de plus un confort de vie optimal, grâce à sa situation centrale, à deux pas du lac et des transports en commun, sans en subir les inconvénients, puisque à l'intérieur de ses murs, on ressent l'intimité d'un cocon.

55



Pierre CRETTOI sa

MENUISERIE - ÉBÉNISTERIE - AGENCEMENT

Ch. Frank-Thomas 24  
1208 Genève  
Tél. 022 759 17 58  
Fax 022 840 10 63

E-mail: pierre.crettol@bluewin.ch

