

HALLE DE STOCKAGE «DUPASQUIER»

VERNIER – GE

INVESTISSEUR

Solufonds SA
Rue des Fléchères 7A
1274 Signy-Centre

EXPLOITANT

Dupasquier SA
Chemin de Grenet 10
1214 Vernier

DEVELOPPEUR DU PROJET

PILM Real Estate
Switzerland Sàrl
Rue Neuve-du-Molard 5
1204 Genève

ENTREPRISE TOTALE

Consortium BM2G
Rue Rothschild 58
1202 Genève
composé de:
PILM Real Estate
Switzerland Sàrl,
RES Real Estate Service Sàrl

MAÎTRE D'OUVRAGE

DÉLÉGUÉ DU CONSORTIUM
PFG Management SA
Avenue du Petit-Senn 30
1225 Chêne-Bourg

ARCHITECTES

Processus Immobilier SA
Rue Rothschild 58
1202 Genève

INGÉNIEURS CIVILS

ab Ingénieurs SA
Rue de Chêne-Bougeries 31
1224 Chêne-Bougeries

BUREAUX TECHNIQUES

CHAUFFAGE - VENTILATION
Seicar Suisse Sàrl
Route du Nant-d'Avril 107
1217 Meyrin

SANITAIRE

Troger SA
Route de Thonon 152C
1245 Collonge-Bellerive

ÉLECTRICITÉ

DSSA Ingénieurs Conseils SA
Chemin du
Pont-du-Centenaire 109
1228 Plan-les-Ouates

GÉOTECHNIQUE

ab Ingénieurs SA
Rue de Chêne-Bougeries 31
1224 Chêne-Bougeries

ARCHITECTE PAYSAGISTE

Gilbert Henchoz Architectes
Paysagistes Associés SA
Route de Thonon 152B
1222 Vésenaz

GÉOMÈTRE

MBC ingéo SA
Route de Troinex 33
1234 Vessy

COORDONNÉES

Chemin Grenet 10
1214 Vernier

Conception 2015 – 2017

Réalisation 2017 – 2018

Édité en Suisse



CENTRE D'INFORMATION
ARCHITECTURE ET CONSTRUCTION



HALLE INDUSTRIELLE

SITUATION / HISTORIQUE > Implantée à l'Est de la commune de Vernier, au Sud de la zone industrielle de Meyrin-Satigny (Zimeysa), cette construction industrielle a pour vocation de stocker divers produits destinés aux acteurs de la restauration. L'accent a été porté sur l'environnement de travail, le confort général et l'efficacité logistique. Le projet intègre une zone de stockage dite sèche à température ambiante, une chambre froide à température positive, une chambre froide à température négative ainsi que des surfaces administratives à l'étage. Une cour permet de gérer le stationnement des camions de livraison et de faciliter l'accès aux 14 nouveaux quais de chargement/déchargement.

CONCEPT > L'exploitant, Dupasquier SA, souhaitait combiner le développement de ses activités avec une moder-

nisation de ses locaux. Ses besoins croissants en termes de stockage ont présidé à l'agrandissement notoire de la structure existante. L'idée de base consistait à mettre en place un système de stockage en partant d'une chambre froide idéalement dimensionnée et d'une zone tempérée traversante. L'ensemble du projet a été conçu de manière à prévoir le stockage de plus de 1400 palettes au sol, sur 8 à 10 mètres de haut. Les caristes peuvent charger les transpalettes et les racks dans un circuit continu sans cul-de-sacs et donc dans perte de temps.

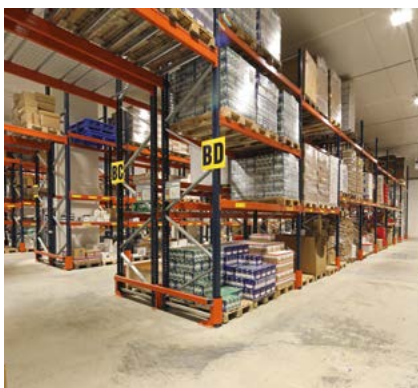
RÉALISATION > Une partie de la structure porteuse a été réalisée en béton (poteaux et murs béton coulé sur place, dalles précontraintes préfabriquées), afin de créer un étage et d'accueillir les bureaux de l'exploitant tout en laissant la possibilité de surélever une partie du bâtiment



dans le futur. Le reste de la structure a été réalisé en charpente métallique, l'enveloppe étant constituée de panneaux sandwich. À signaler, le radier chauffant sous les chambres froides afin d'éviter le gel du terrain. Un bassin de rétention d'eau a été créé sous le parking. Les sols des zones de stockage sont revêtus d'un béton taloché au quartz tandis que les bureaux et les cages d'escaliers héritent de carrelage. Toujours côté bureaux, le choix s'est porté sur des faux-plafonds métalliques de 60 centimètres sur 60.

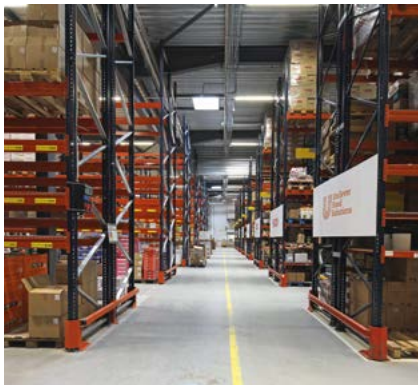
PARTICULARITÉS > L'agrandissement de la zone « sèche » s'est opéré par la reprise des supports de charpente, dans un exercice de haut vol en matière de reprise de charges. L'autre difficulté consistait à mener à bien l'extension du bâtiment durant son exploitation. Une opération qui a nécessité la réalisation de travaux en deux phases, tout cela en respectant des délais assez serrés.

CONCEPT ÉNERGÉTIQUE > Le concept énergétique intègre une chambre froide positive de 600 m² transformable en chambre froide négative et une chambre froide négative de deux fois 650 m². Le système de récupération de chaleur des installations de production de froid permet de chauffer les bureaux et assure la production d'eau chaude.



CARACTÉRISTIQUES

Surface du terrain	11 950 m ²
Surface brute de plancher	8 078 m ²
Emprise au rez	6 222 m ²
Volume SIA	66 150 m ³
Nombre de niveaux	Rez + 1 ^{er} + 2 ^e
Places de parc extérieures	
– places VL	27
– places vélos	10
– places motos	8
– places 19 t	12
– quais de livraison	15



ENTREPRISES ADJUDICATAIRES ET FOURNISSEURS

LISTE NON EXHAUSTIVE

Génie civil
PIASIO SA
1257 Bardonnex

Électricité
ENERGIA SA
1203 Genève

Sanitaire
TROGER SA
1245 Collonge-Bellerive

Plâtrerie – Peinture
GM PEINTURE
1037 Etagnières

Traitement des déchets
SERBECO SA
1242 Satigny

Terrassement
RAMPINI & CIE SA
1214 Vernier

Tableaux électriques
GRUPE E CONNECT SA
1228 Plan-les-Ouates

Serrurerie
NORMA SARL
1196 Gland

Menuiseries intérieures
INDUSTISOL SUISSE SÀRL
1217 Meyrin

Aménagements extérieurs
SOS JARDINS SÀRL
1225 Chêne-Bourg

Charpente métallique
BERISHA SA
1852 Roche

Détection et protection incendie
SIEMENS SUISSE SA
1228 Plan-les-Ouates

Ascenseurs
ASCENCEURS SCHINDLER SA
1258 Perly

Portes – Clôtures – Portails
JOSEPH MENU SA
1228 Plan-les-Ouates

Mise en passe
CLÉS-SERVICE MARTIN SA
1005 Lausanne

Façades
INDUSTISOL SUISSE SÀRL
1217 Meyrin

Coupe-Feu
FIRE SYSTEM SA
1227 Les Acacias

Chapes
BALZAN IMMER SA
1214 Vernier

Cloisons – Faux-plafonds – Paroi provisoire
INDUSTISOL SUISSE SÀRL
1217 Meyrin

Menuiseries extérieures
INDUSTISOL SUISSE SÀRL
1217 Meyrin

Chauffage – Réfrigération – Ventilation
CPA SA
1217 Meyrin

Carrelages – Faiences
BAGATTINI SA
1201 Genève

Signalisations – Marquage au sol
TRACROUTE SA
1217 Meyrin

Stores
CALIFORNIA STORES
1027 Lonay

Revêtement de sols
ANHYS SA
1228 Plan-les-Ouates