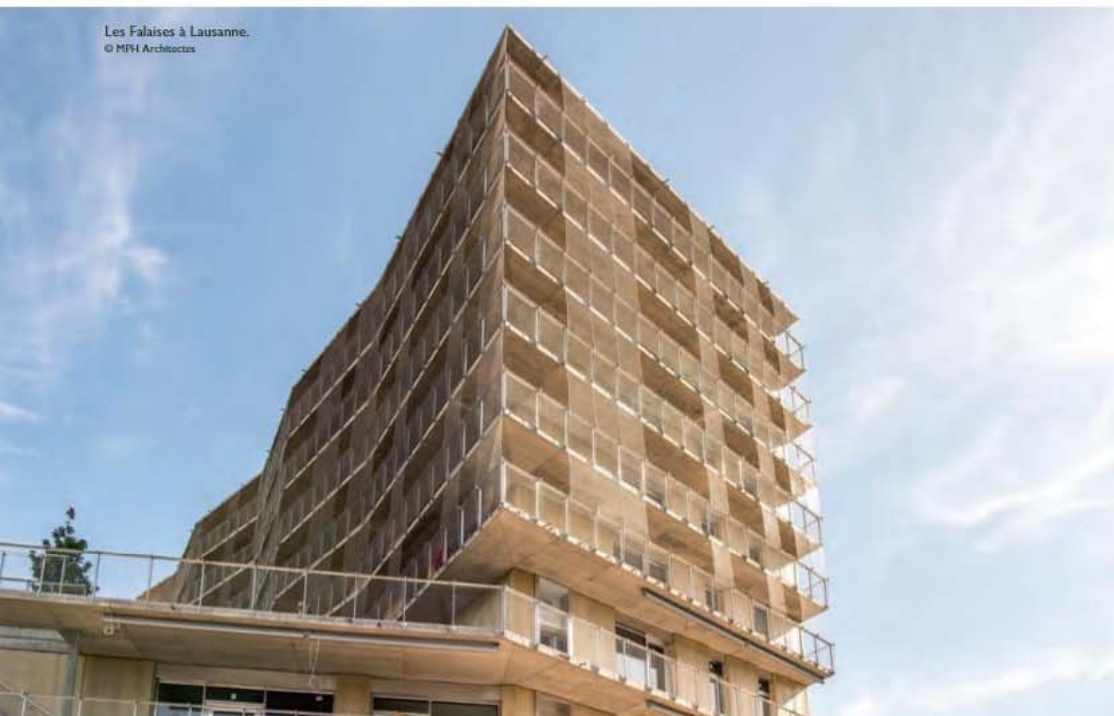


## Le développement durable pour fil conducteur

Créé en 1979, ab ingénieurs sa, bureau d'ingénieurs conseil, compte à son actif plus de 6000 projets réalisés en 40 ans. Tous types de projets et un leitmotiv : il n'y a pas de petits ou de grands projets pour ab ingénieurs sa, ils sont tous importants, du simple avis à la réalisation d'un quartier, d'une tour ou d'un pont. Pour regrouper ses équipes de Genève dans un même espace, il déménage, en septembre prochain, dans de nouveaux bureaux où une zone entièrement dédiée au cleantech va être installée. Attaché à la construction durable depuis de nombreuses années, il met un point d'honneur à travailler avec éthique dans les différents domaines où ses collaborateurs interviennent.

Les Falaises à Lausanne.  
© MPH Architects



Opéra à Lausanne.  
© Dewantigny et Lamestre Architectes

Un bureau qui fête ses 40 ans  
Fondé en 1979, le bureau Pierre Amsler était spécialisé dans les études géotechniques et les travaux spéciaux dès sa création. Il s'est ensuite développé au fil des années et a élargi ses compétences dans les secteurs de la structure, du génie civil et de l'environnement. Aujourd'hui, implanté dans les cantons de Genève, Vaud et Fribourg, ainsi qu'en France voisine, ses 5 dirigeants sont entourés de quelques 120 collaboratrices et collaborateurs. La succursale de Genève regroupera ses compétences, en septembre prochain, dans de nouveaux bureaux, à Thônex, pour

renforcer l'échange et l'efficacité. Spécialement sensible et ce, depuis très longtemps, par tout ce qui touche au développement durable, l'immeuble neuf, qui accueillera ab ingénieurs sa, a été sélectionné pour ses qualités environnementales et son emplacement stratégique à côté des transports en commun et de la nouvelle voie verte menant à la gare des Eaux-Vives. Un espace entièrement dédié au cleantech, dans le domaine de la construction, permettra de développer de nouvelles compétences et d'accueillir de jeunes étudiants ou encore des start-up aux concepts innovants.

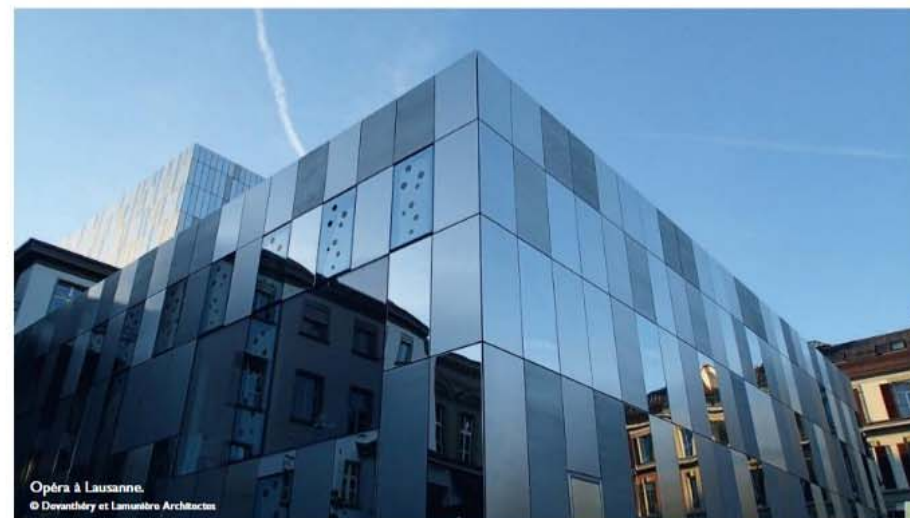
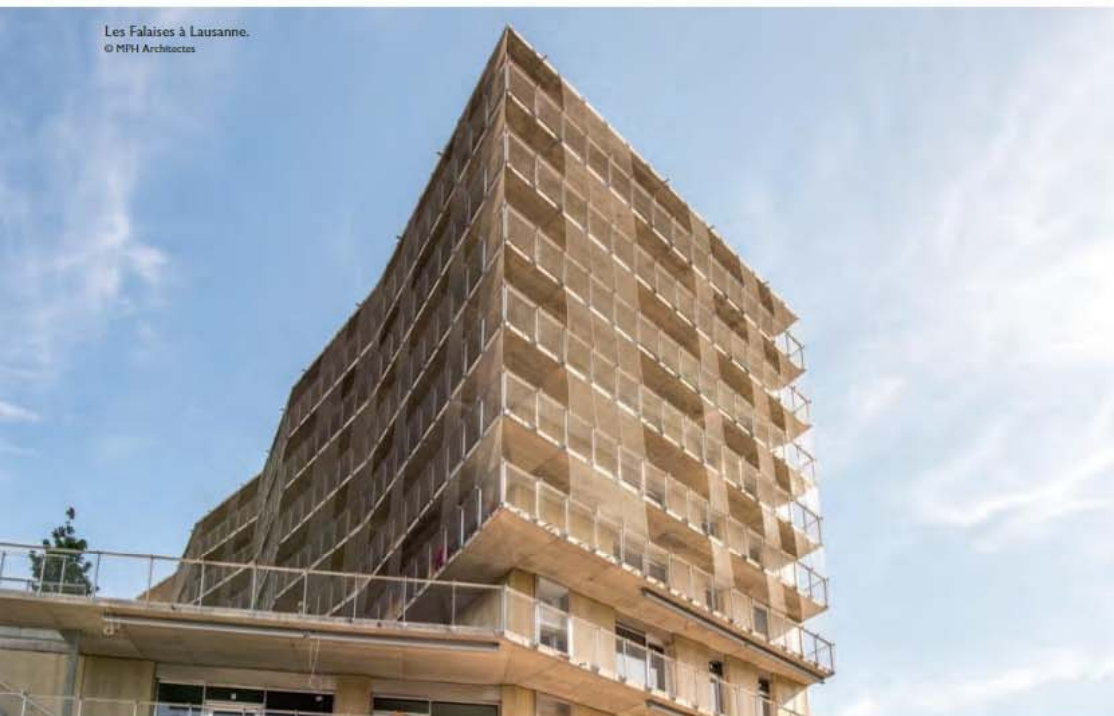
Piero Fonzo,  
Philippe Bombeli,  
Laetitia Vulliez,  
Yves Giampietro,  
David Amsler.  
(de g. à d.)



## Le développement durable pour fil conducteur

Créé en 1979, ab ingénieurs sa, bureau d'ingénieurs conseil, compte à son actif plus de 6000 projets réalisés en 40 ans. Tous types de projets et un leitmotiv : il n'y a pas de petits ou de grands projets pour ab ingénieurs sa, ils sont tous importants, du simple avis à la réalisation d'un quartier, d'une tour ou d'un pont. Pour regrouper ses équipes de Genève dans un même espace, il déménage, en septembre prochain, dans de nouveaux bureaux où une zone entièrement dédiée au cleantech va être installée. Attaché à la construction durable depuis de nombreuses années, il met un point d'honneur à travailler avec éthique dans les différents domaines où ses collaborateurs interviennent.

Les Falaises à Lausanne.  
© MPH Architects



Opéra à Lausanne.  
© Dewarthy et Lamestre Architectes

Un bureau qui fête ses 40 ans  
Fondé en 1979, le bureau Pierre Amsler était spécialisé dans les études géotechniques et les travaux spéciaux dès sa création. Il s'est ensuite développé au fil des années et a élargi ses compétences dans les secteurs de la structure, du génie civil et de l'environnement. Aujourd'hui, implanté dans les cantons de Genève, Vaud et Fribourg, ainsi qu'en France voisine, ses 5 dirigeants sont entourés de quelques 120 collaboratrices et collaborateurs. La succursale de Genève regroupera ses compétences, en septembre prochain, dans de nouveaux bureaux, à Thônex, pour

renforcer l'échange et l'efficacité. Spécialement sensible et ce, depuis très longtemps, par tout ce qui touche au développement durable, l'immeuble neuf, qui accueillera ab ingénieurs sa, a été sélectionné pour ses qualités environnementales et son emplacement stratégique à côté des transports en commun et de la nouvelle voie verte menant à la gare des Eaux-Vives. Un espace entièrement dédié au cleantech, dans le domaine de la construction, permettra de développer de nouvelles compétences et d'accueillir de jeunes étudiants ou encore des start-up aux concepts innovants.

Piero Fonzo,  
Philippe Bombeli,  
Laetitia Vulliez,  
Yves Giampietro,  
David Amsler.  
(de g. à d.)



### Des valeurs et une éthique

L'équipe dirigeante est entourée de collaboratrices et collaborateurs, motivés et hautement compétents qui regorgent d'idées et qui ont à cœur de trouver des solutions à chaque demande. Société indépendante, non liée à un grand groupe, elle se démarque également par son côté innovant et sa réactivité. La cohésion du groupe permet d'accompagner chaque personne en charge du développement d'un projet. Chaque choix technique ou décision est motivé par une pesée d'intérêt entre la technique, le financier, le planning, une éthique sans faille et ceci dans le plus grand respect des règles en vigueur.

### Des points forts qui font la différence

ab ingénieurs sa est reconnu par les professionnels pour sa réactivité et la faculté à répondre à toutes les questions techniques d'un chantier grâce à la pluridisciplinarité de ses équipes. L'ensemble des collaborateurs suit régulièrement des formations continues pour être au fait des techniques et des réglementations. De plus, chaque mandant n'a qu'un seul interlocuteur, un point fort qui fait la différence. Pour toutes ces raisons, depuis 40 ans, le bureau a mené à bien des milliers de projets et se positionne comme un partenaire majeur en Suisse romande et en France par l'intermédiaire de la société Betch Sàrl.



Pont Hans Wilsdorf.  
© Brodbeck Roulet Architectes Associés SA



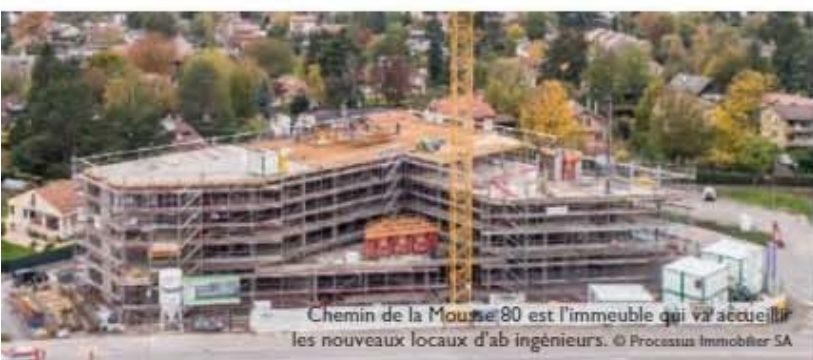
Parking à Chêne-Bourg.  
© Archibau SA



Les Communautés d'Onex.  
© CLR Architectes SA

### L'importance de l'environnement

Depuis de nombreuses années, la société développe des prestations dans le domaine de l'environnement et du développement durable qui fait l'objet aujourd'hui d'un secteur spécifique au sein de la société où elle propose des services ciblés de l'étude d'impact sur l'environnement (RIE et NIE), l'expertise de pollution des terrains et des eaux souterraines, le suivi environnemental de réalisation (SER), le diagnostic et direction de travaux d'assainissement des polluants du bâti (amiante, HAP, PCB et plomb), le suivi des travaux de déconstruction. Elle propose également un accompagnement aux entreprises pour celles qui souhaitent une éco-construction, et participe activement aux démarches ECOMAT GE en partenariat avec le Canton.



Chemin de la Mousse 80 est l'immeuble qui va accueillir les nouveaux locaux d'ab ingénieurs. © Proccus Immobilier SA



SPA Genève Plage. © GM Architectes Associés



Ecole Hôtelière, Lausanne.  
© Izan-Brechbühl SA



Ecole de Frontenex.  
© Meier + Associés Architectes



Tour Opale et parking à Chêne-Bourg.  
© Lacaton & Vassal Architectes

## LES DOMAINES DE COMPÉTENCES

ab ingénieurs sa intervient, pour la construction de **bâtiments et d'ouvrages d'art** en proposant :

Conception et réalisation de structures porteuses en béton armé et précontraint.

Charpentes métalliques et constructions en bois.

Transformation et renforcement de structures existantes.

Construction et réhabilitation de ponts et tunnels routiers et ferroviaires.

Passerelles piétonnes.

Il est également sollicité en matière de **géotechnique** pour des **travaux spéciaux et souterrains** :

Reconnaissance de terrain, rapports géotechniques, essais in situ et en laboratoire.

Conception et réalisation d'enceintes de fouilles, de stabilisation de pentes, de fondations superficielles et profondes, confortation des sols.

Suivi et exploitation de nappes souterraines, réinfiltration d'eaux de surfaces.

Réalisation de fouilles sans tranchées, tunneliers et micro-tunneliers.

Autre domaine d'activité, **la géothermie** :

Sondes géothermiques verticales (SGV) – champs de sonde – pieux énergétiques – doublet géothermique avec pompage sur nappe.

Pour mener à bien chaque mission, le bureau est doté du système BIM auquel l'intégralité de ses équipes est formée. La diversité des compétences lui permet de travailler sur des projets globaux intégrant la réalisation complète d'un quartier, comme à La Petite Prairie à Nyon, où il a réalisé tout autant des routes, des bâtiments que des immeubles d'habitation. De plus, elle possède les compétences en matière de sécurité incendie grâce à un spécialiste en protection incendie avec brevet fédéral qualifié pour l'élaboration et le contrôle de concepts sécuritaires depuis l'avant-projet jusqu'à la mise en service de l'ouvrage.



INGENIEURS CIVILS  
GEOTECHNIQUE  
ENVIRONNEMENT

ab ingénieurs sa  
Genève · Lausanne · Nyon · Fribourg  
info@absa.ch · www.absa.ch